

# *Phaeophyscia orbicularis*



Foliáceo.



Hasta 3 cm de diámetro.



Gris, desde muy claro hasta gris oscuro. A veces presenta tonos marrones.

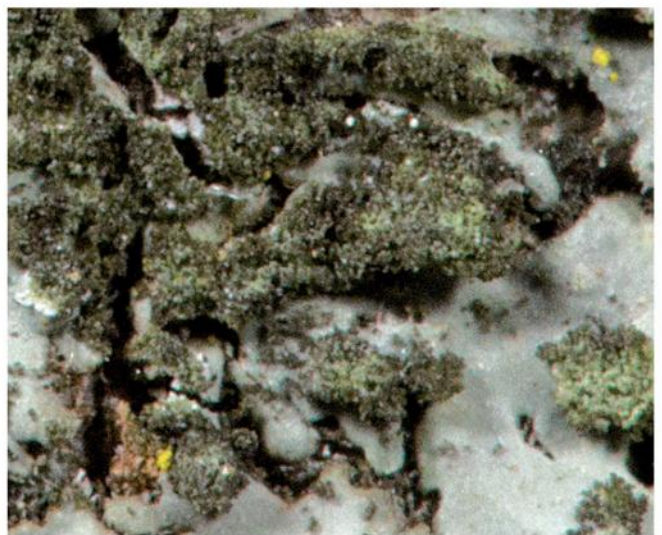


Asexual mediante soredios. Apotecios raros.



Especie que forma talos muy pequeños. Cuando están bien desarrollados tienen forma circular u ovalada, pero generalmente se encuentran formando comunidades de talos pegados unos a otros. Los lóbulos son muy estrechos, de 1-2 mm. Cuando se humedece toma un color verdoso. Junto a **Candelaria pacifica**, son las únicas especies presentes en las zonas más contaminadas de la ciudad.





Imágenes: Sergio Pérez-Ortega