

Melanelixia glabra



Foliáceo.



Hasta 20 cm de diámetro.



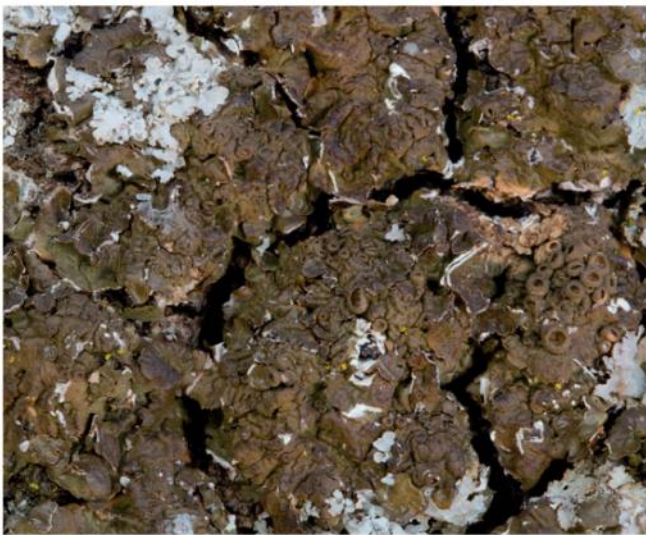
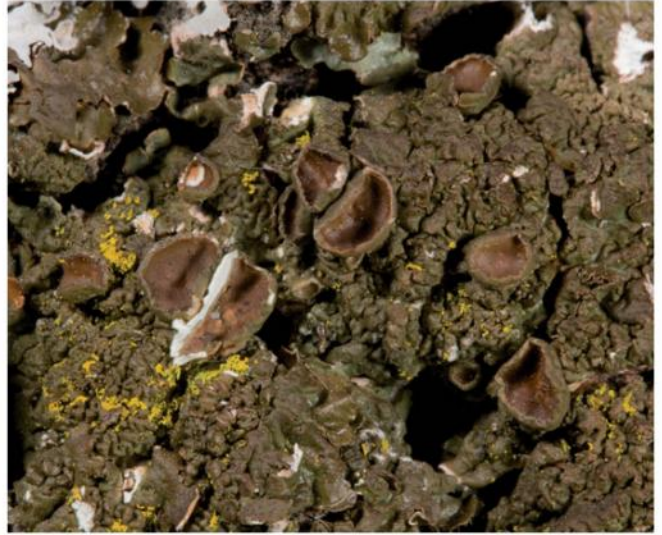
Marrón más o menos oscuro, con tonos verdosos. Casi verde cuando crece en zonas de sombra.



Sexual. Los apotecios son grandes y muy cóncavos.



Reconocible por su color marrón y por la presencia habitual de apotecios. Se puede confundir con **Melanohalea exasperata**, que crece en hábitats similares. Su color es más oscuro y presenta pequeños bultos en la superficie (lupa). Tolerancia muy leve a la contaminación. Cuando aparece en la ciudad, no suele presentar apotecios.



Imágenes: Sergio Pérez-Ortega