

Hyperphyscia adglutinata



Microfoliaci.



Fins a 2 cm de diàmetre.



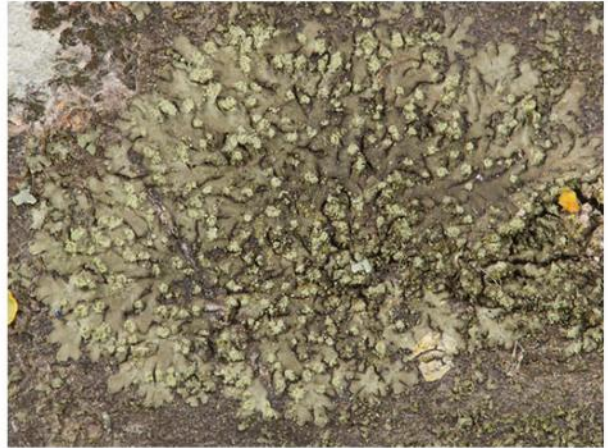
Gris verdós fosc a gris
brunenc.



Soredis granulosos en soralis
circulars a la superfície dels lòbuls.
Apotecis amb el disc de color bru
fosc a negre i marge del mateix
color que el tal·lus.



Íntimament fixat a l'escorça. Lòbuls estrets. Normalment presenten
reproducció asexual. Podem trobar nombrosos tal·lus confluents
ocupant grans espais del tronc.



Imatges: Sergio Pérez Ortega, Antonio Gómez Bolea i Laura Force Seguí