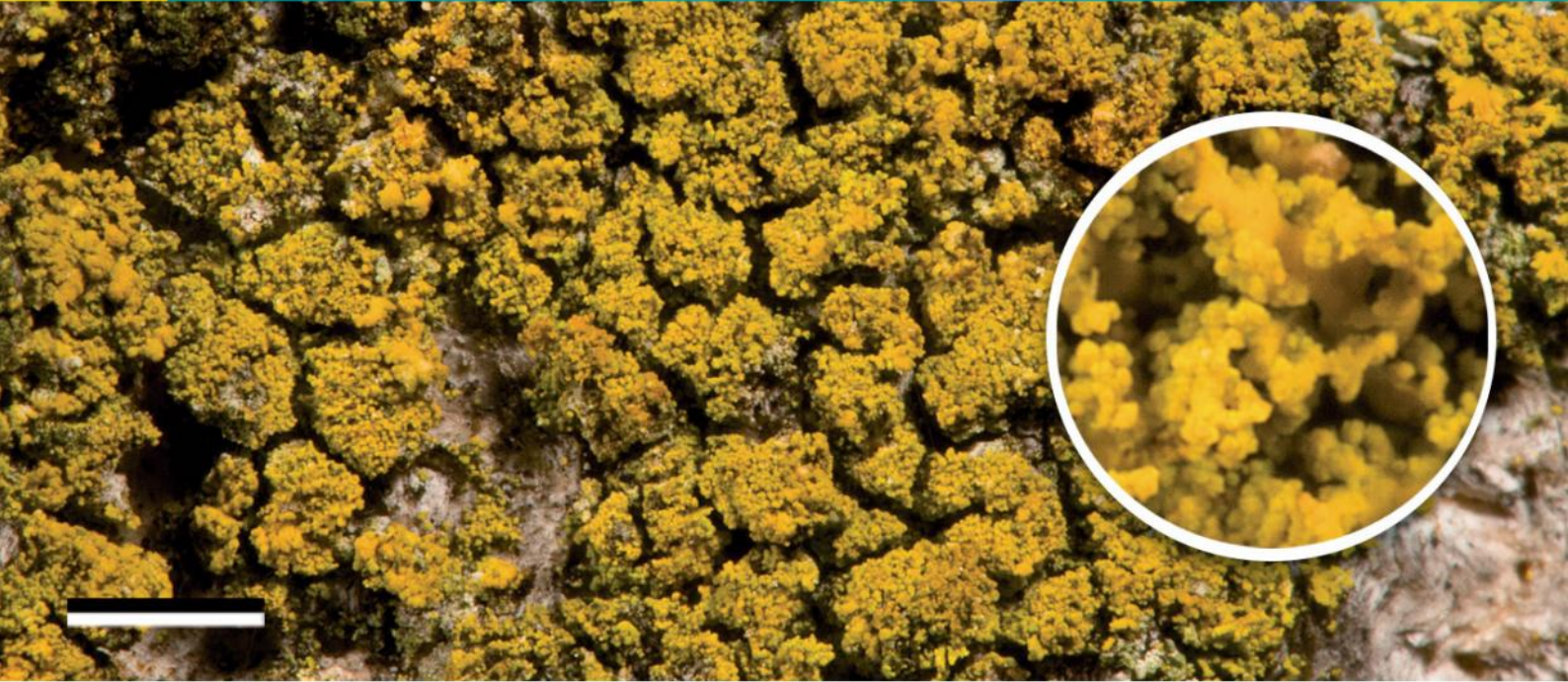


Candelaria pacifica



Microfoliáceo.



Lóbulos de hasta 5 mm.



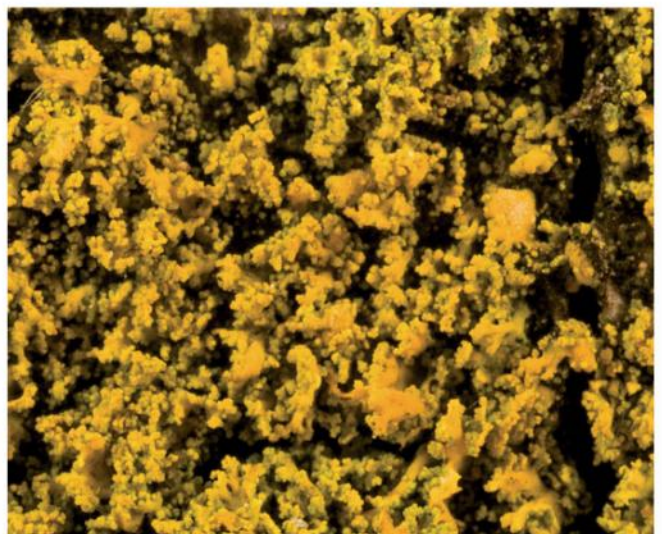
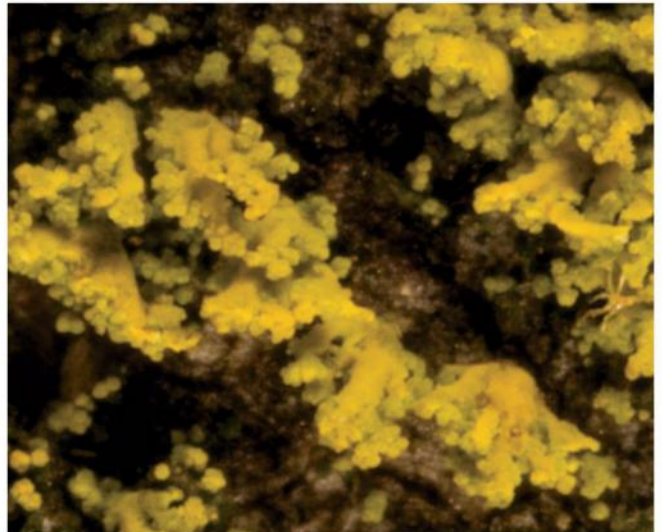
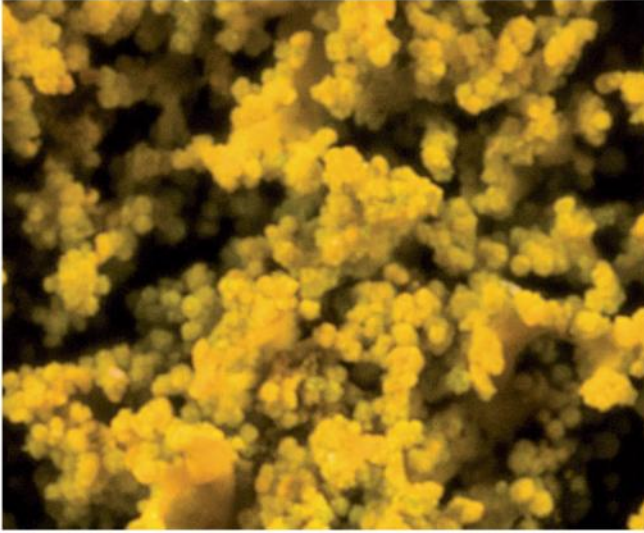
Amarillo vivo, raramente con tonalidades verdosas



Asexual con soredios.



Fácil de reconocer por su pequeño tamaño, llamativo color y forma de crecimiento. En muchos troncos del centro de la ciudad se la puede ver cubriendo grandes superficies de un característico color amarillo.



Imágenes: Sergio Pérez-Ortega