

Candelaria concolor



Microfoliaci.



Normalment són tal·lus confluent
que poden ocupar desenes de cm².



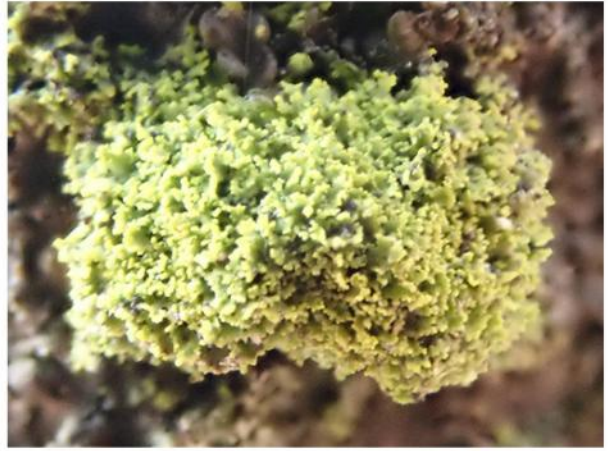
Groc llimona a groc mostassa.
A l'ombra pot trobar-se
lleugerament verdós.



Marges sorediats.
Soredis grocs.



Lòbuls estrets que queden aixecats més o menys perpendiculars a l'escorça.
Pel color, el podríem confondre amb *Xanthoria parietina* (més gran i amb
apotecis).



Imatges: Antonio Gómez Bolea